

## **Informace občanům o komunálních odpadech dle § 60, odst. 4 zákona o odpadech 541/2020 Sb. za rok 2021 v obci Čelechovice**

Obec má ze zákona povinná alespoň jedenkrát ročně „informovat veřejnost o způsobech a rozsahu odděleného soustředování komunálního odpadu, využití a odstranění komunálního odpadu a o možnostech prevence a minimalizace vzniku komunálního odpadu“.

**Svoz a likvidaci nebo využití odpadů provádí Technické služby města Přerova, s.r.o.**

### **1. Způsoby a rozsah odděleného soustředování komunálního odpadu**

Nádoby jsou umístěny vedle Obecního úřadu v Čelechovicích

- 2 x Kontejner 1100 l na PAPÍR s vývozem 1x14 dní,
- 5 x Kontejner 1100 l na PLAST s vývozem 1x14 dní,
- 1 x Kontejner 1100 l na SKLO s vývozem 1x28 dní,
- KOVY – sběr celoročně do přistaveného kontejneru (vývoz po zaplnění)
- JEDLÉ OLEJE – nádoba 120 l, (vývoz po zaplnění min. 1x ročně)
- TEXTIL – není sbírán
- ZPĚTNÝ ODBĚR (elektronika, pneumatiky, světelné zdroje, baterky) – sběr 2x ročně při mobilním svozu
- NEBEZPEČNÉ ODPADY - sběr 2x ročně při mobilním svozu
- OBJEMNÝ ODPAD - sběr 2x ročně při mobilním svozu do dočasně umístěného velkoobjemového kontejneru
- STAVEBNÍ ODPADY – nejsou v obci sbírány, občané likvidují v sami v recyklačním zařízení

### **2. Využití a odstranění komunálního odpadu**

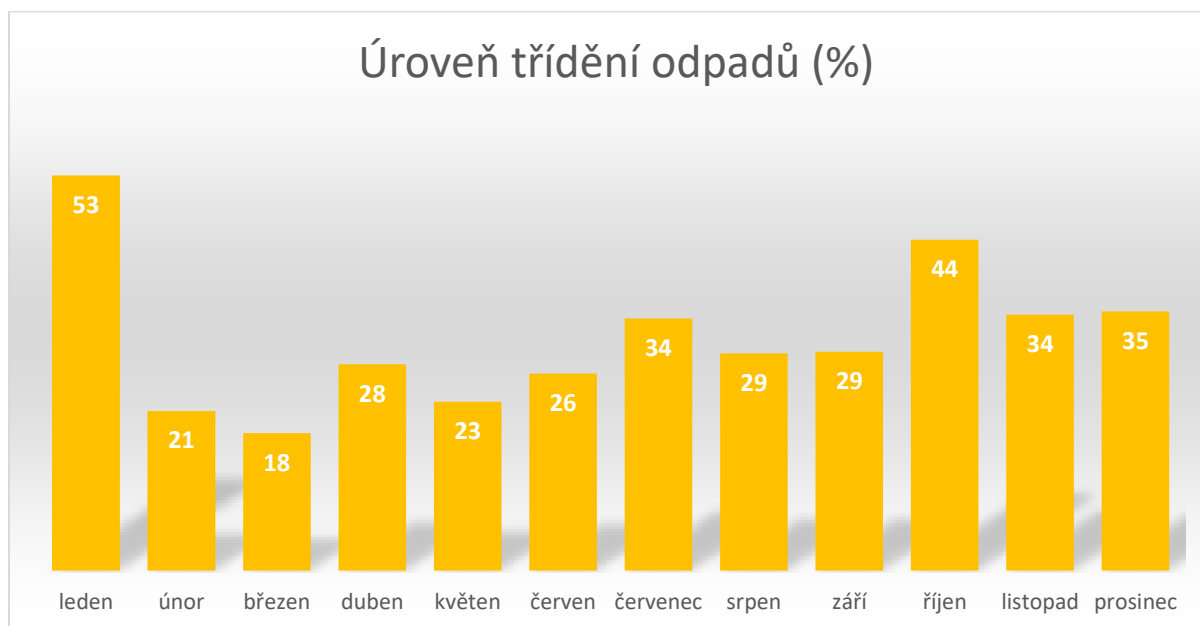
- a) **Plasty** –plasty sbírané s nápojovým kartonem (tetrapak) se svážejí na dotřídňovací linku, kde se vyseparují obchodovatelné složky (PET lahve podle barev, kelímky a drogistické obaly) a neobchodovatelné plasty (sáčky, plastové nářadí s kovovými díly), případně nežádoucí příměsi (neplasty, směsný odpad). Poměrné části jdou k materiálovému nebo energetickému využití a zbytek na skládku odpadů. Poměr využití a odstranění je v průběhu roku proměnlivý.

- b) **Papír** – z modrých kontejnerů končí na dotřídovací lince a po oddělení nežádoucích příměsí je slisován a prodán k materiálovému využití.
- c) **Sklo** – ze zelených kontejnerů je po svozu na mezisklad dopravováno přímo ke zpracovateli k materiálovému využití.
- d) **Kovy** – jsou sbírány a sváženy do výkupny kovů odkud jdou k dalšímu materiálovému využití
- e) **BIOodpad** – ze zahrad a zbytky z kuchyně rostlinného původu končí v domácích kompostérech, čímž dochází k předcházení vzniku odpadů.
- f) **JEDLÝ OLEJ** – po svezení většího množství jde k dočištění a k dalšímu materiálovému využití např. jako příměs do paliva nebo bioplynové stanice.
- g) **Oděvy a textil** – pokud jsou nositelné jdou k dalšímu využití, pokud ne zpracovávají se např. jako plstěné výplně pro automotive.
- h) **Zpětný odběr výrobků** – vysloužilé elektrospotřebiče se sváží k centrálnímu zpracovateli, který výrobky sešrotuje a na sofistikovaných separátorech oddělí plasty a vzácné kovy, které jdou k dalšímu materiálovému využití. Podobné je to i u vysloužilých pneumatik a baterií.
- i) **Nebezpečné odpady** – dle nebezpečných vlastností končí ve spalovně NO (barvy, ředidla atp.) nebo na skládce nebezpečných odpadů (výrobky s obsahem azbestu – krytina, potrubí).
- j) **Objemný odpad** – po důsledném vytřídění využitelných složek (papír, plast, dřevo, kovy, stavební suť) končí na skládce nebo může jít k energetickému využití.
- k) **Směsný odpad (zbytkový)** – po důkladném vytřídění všech využitelných komodit nám téměř žádný nezbyl. Ten zbývající je odstraněn na legální skládce odpadů nebo může jít k energetickému využití.
- l) **Stavební odpady** – občané likvidují v recyklačních zařízeních tomu určených nebo na vybraných sběrných místech (jmenovitě např. RESTA)

### 3. Možnosti prevence

Vydávání **informací** o odpadech na webu obce. Rubrika přináší tyto informace:

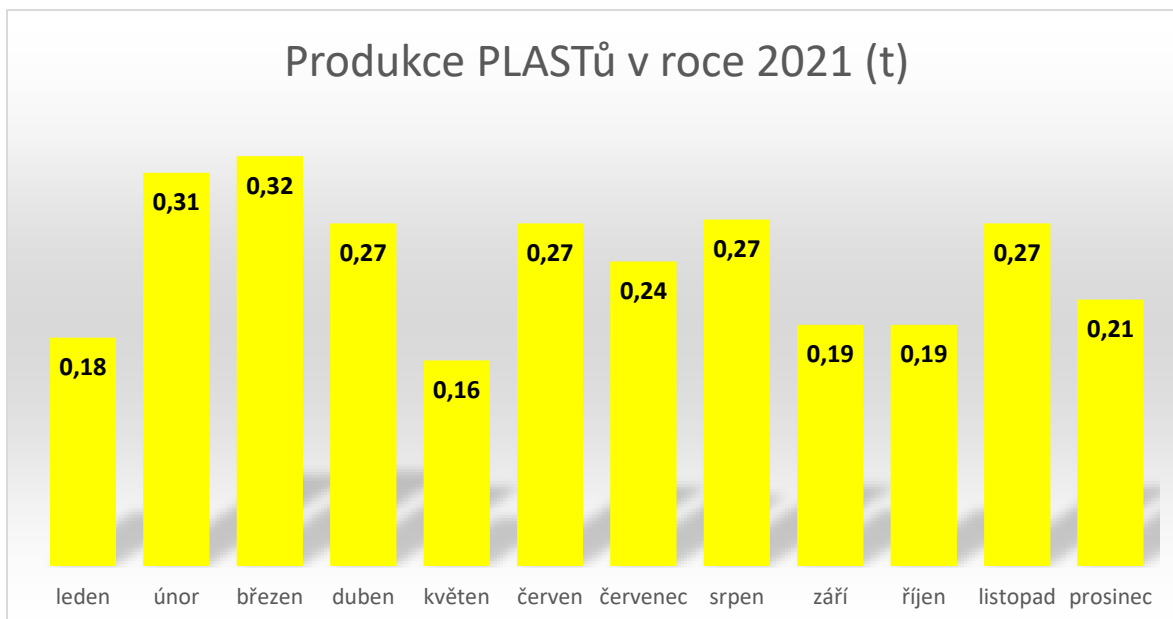
efektivita (množství) tříděného sběru,



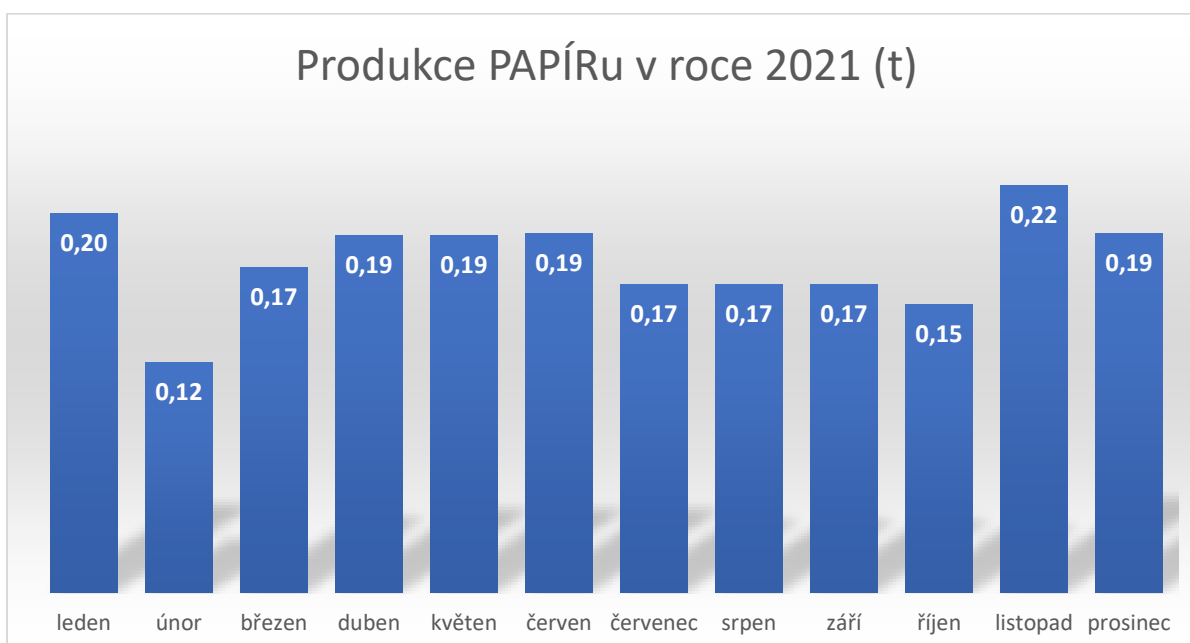
Za rok 2021 byla úroveň třídění na podprůměrné hodnotě 32 %.



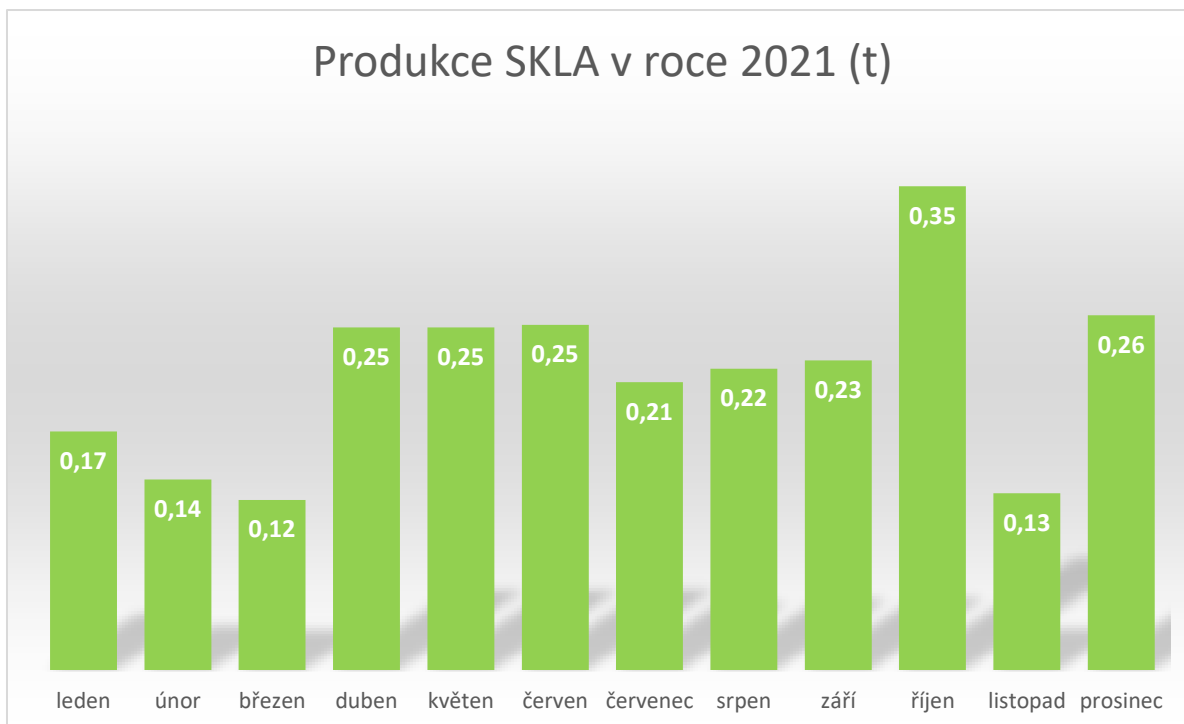
Roční produkce směšného odpadu dosáhla 173 kg/občana. Cílem je do roku 2029 snížit toto množství pod 120 kg.



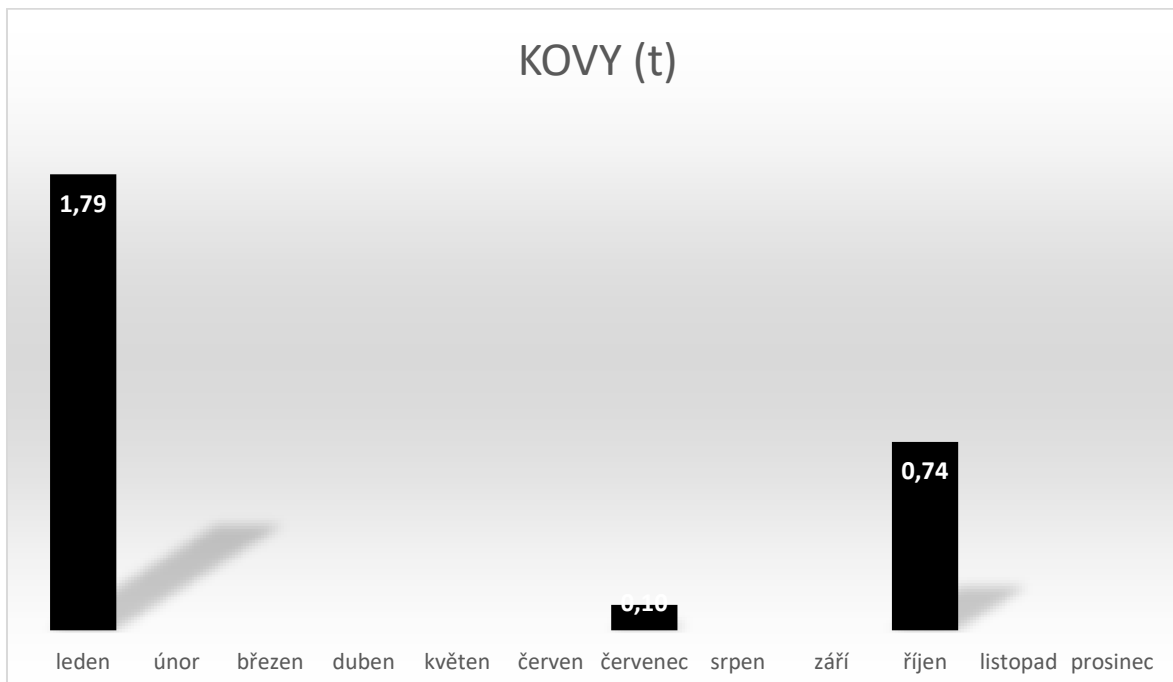
Evidence plastových odpadů 23 kg/osobu/rok je v porovnání s Olomouckým krajem (18,4 kg) nadprůměrná.



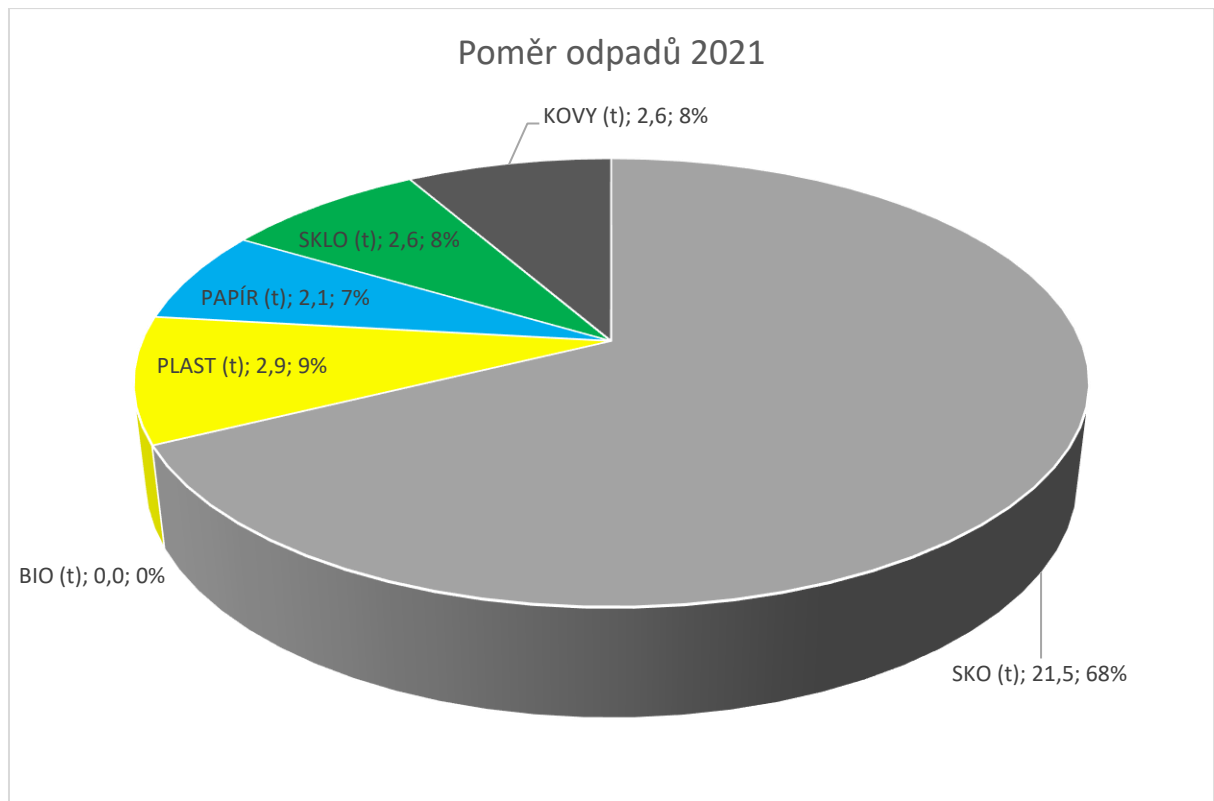
Množství separovaného papíru je podprůměrné 17,2 kg /os./rok v porovnání s Olomouckým krajem 22 kg.



Produkce skla 20,9 kg/os/rok je lehce nadprůměrná v porovnání s OK (15,1 kg/os/rok).



Produkce kovů 21,2 kg/os/rok je lehce podprůměrná v porovnání s OK (22,6 kg).



Cílem do roku 2025 je dosáhnout snížení skládkovaných odpadů pod 40%. Za rok 2021 je množství skládkovaných odpadů 68%.

#### **4. Minimalizace vzniku komunálního odpadu**

- Při povolování kulturních a společenských akcí obec uvažuje povolovat pouze takové akce, které budou nabízet občerstvení v opakovaně použitelných, zálohovaných nebo biodegradabilních obalech a během nichž bude zajištěno třídění odpadů na papír, plasty, sklo a bioodpad.

V Čelechovicích 31.10.2022